



प्रो. सिम्पली सिम्पल™ की ओर से शिक्षा श्रंखला

प्राकृतिक और आर्थिक बुद्धिमानी

प्रकृति के पास उनके लिए कई मूल्यवान सबक हैं, जो इससे सीखना चाहते हैं. इस श्रंखला में हमने प्रकृति के उदाहरणों को आर्थिक संसार के साथ जोड़ने की कोशिश की है. हमें उम्मीद है कि निवेश की दुनिया में अपना सफर शुरू करने के लिए यह आपको रोचक और प्रेरक लगेगा.

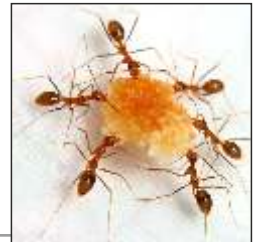


एक प्यूपा का एक खूबसूरत तितली बनने तक का सफर हमेशा से एक जादुई सफर रहा है. लार्वा के लंबे सफर के अंत में जो कोकून से निकलती है, वह है एक खूबसूरत तितली जो खुशियाँ फैलाती है.

सबक : निवेश को भी फलने-फूलने के लिए समय दिया जाना चाहिए.

चींटियाँ पूरी ग्रीष्म ऋतु में सर्दियों के बारे में सोचती हैं. वे गर्मियों के दौरान सर्दियों के लिए खाना इकट्ठा करती हैं, यह जानते हुए कि गर्मियों का यह समय हमेशा नहीं रहने वाला. और सर्दियों के दौरान खुद को याद दिलाते हुए कि सर्दियाँ हमेशा नहीं रहने वाली.

सबक : जल्द शुरू करें और जीवन की अनिश्चितताओं से पार पाने में मदद के लिए एक निवेश कोष तैयार करें.



देखो, सीखो और मज़े लो!

प्रोफेसर सिम्पली सिम्पल के साथ



कछुए विकसित होते गए और 200 मिलियन से भी ज़्यादा सालों से अपने अस्तित्व को बनाए हुए हैं. शुक्र है उनकी व्यावहारिक दृष्टि से अभेद्य कठोर खोल का, जिसमें वे आसन्न संकट की स्थिति में शरण ले सकते हैं.

सबक : निवेश के पोर्टफोलियो को भी परिसंपत्ति वर्गों में निवेश के द्वारा सुरक्षित कर लिया जाना चाहिए.

प्रकृति उनका संरक्षण करती है जो स्वयं को अनुकूल बना लेते हैं. कठोर वातावरण में बढ़ते हुए, कैक्टस पत्तियों की जगह कांटे उगाकर अपने को अनुकूल बना लेता है.

सबक : अपने जीवन की अवस्था के अनुसार अपना पोर्टफोलियो फिर संतुलित करें.



प्रकृति के पास मधुमक्खी जैसे जीवों के लिए एक विशेष भूमिका होती है. वे फूलों के परागण में मदद करती हैं, मोम तैयार करती हैं और शहद का उत्पादन भी करती हैं. किंतु यह बात देखने लायक होती है कि किस तरह मधुमक्खियाँ अपने छत्ते का निर्माण करती है. थोड़ा-थोड़ा, टुकड़ा-टुकड़ा.

सबक : अनुशासित रहें और नियमित रूप से निवेश करें.

ब्रेंट बतख एक जगह से दूसरी जगह प्रवास करते समय लंबी दूरी तय करती है जबकि उनके लिए एक छोटा रास्ता भी उपलब्ध होता है. वे आर्कटिक के कठोर मौसम से बचते हुए उस रास्ते से यात्रा करती हैं, जिस पर वे भोजन व सुरक्षा के लिए आश्वस्त होती हैं.

सबक : निवेश में खतरा उतना ही महत्वपूर्ण है, जितना कि फ़ायदा.



किसी हथिनी माँ का अपने शिशु के साथ संवाद करते देखना प्रकृति का एक मनमोहक दृश्य है. माँ तब तक शिशु का नेतृत्व और मार्गदर्शन करती है, जब तक वह इतना बड़ा न हो जाए कि वह आत्मनिर्भर बन सके.

सबक : एक विश्वसनीय सलाहकार से जुड़ें.

एसएमएस करें : 'TMF' को 57575 पर | वेबसाइट : www.tatamutualfund.com | हमें कॉल करें : 1800-209-0101 (लाइनें रविवार को भी खुली हैं)

अस्वीकरण : • उपर्युक्त अभिव्यक्त विचार सिर्फ सूचना के उद्देश्य से हैं और किसी भी निवेश, कानून या कर संबंधी सलाह का आशय नहीं बतलाते हैं. • यह शिक्षण श्रंखला परिकल्पनात्मक प्रस्तुतियाँ हैं और हो सकता है कि इसमें ऐसे कई सूक्ष्म भेद शामिल नहीं हों जो संबद्ध और अनिवार्य हैं. इस श्रंखला के उद्देश्य को वित्त पर किसी प्रारंभिक के नज़रिये से देखा जाना चाहिए. इसकी विषय-वस्तु की प्रकृति प्रासंगिक है और रचना के समय सत्य पाई गई हैं. • वे न तो भविष्यगत बाज़ार के चलन का संकेत देती हैं, न ही टाटा असेट मैनेजमेंट लि. इस पर कोई पूर्वानुमान का प्रयास कर रहा है. • इसमें सम्मिलित जानकारी टाटा म्यूच्युअल फंड की किसी योजना की खरीदी और बिक्री के लिए किसी ऑफ़र/प्रस्ताव या आग्रह का अभिप्राय नहीं रखती. • इच्छिटी में निवेश बाज़ार जोखिमों के अधीन है और बाज़ार की अस्थिरता की स्थिति में किसी निवेशक के लिए पूँजी हानि की सभावनाएँ होती हैं. • कृपया निवेश के पहले अपने वित्तीय/निवेश सलाहकार से परामर्श लें.

म्यूचुअल फंड निवेश बाज़ार जोखिमों के अधीन है, योजना से संबंधित प्रलेखों को सावधानीपूर्वक पढ़ें.